

MAC[®]
DISTRIBUCIÓN

CONSIENTE A

Mamá



*Solo mayoreo
*Considerar tiempos de entrega
*Sujeto a cambio de stock constante



HU



N

DAM 068 COSMETIQUERA JOANNA

Medida: 16 x 21 x 8 cm
Material: PVC
Colores: HU/N
Técnica de impresión: Láser
Área de impresión: 2,5 x 0,7 cm

Organizador de cosméticos. Compartimento con abertura amplia facilita el acceso y la organización de brochas y accesorios, manteniéndolos siempre en orden y a la vista. Además, la placa metálica al frente añade un toque de distinción. Ideal para quienes valoran la practicidad en su rutina de belleza.



A



BE



C



P

DAM 039 COSMETIQUERA KAUNIS

Medida: 21,5 x 13 x 6,5 cm
Material: Curpiel / Poliéster
Colores: A/BE/C/P
Técnica de impresión: Serigrafía
Área de impresión: 10 x 5 cm

Cosmetiquera con cierre y forro interno. Hecho con materiales suaves y resistentes. Guarda tus accesorios de viaje y maquillaje de forma segura.



DAM 056 COSMETIQUERA ISABELLA

Medida: 23 x 21,5 x 5,5 cm
Material: Curpiel / Poliéster
Colores: Café
Técnica de impresión: Serigrafía
Área de impresión: 6 x 4 cm

Cosmetiquera versátil con cierre con jareta. En su compartimento principal encontrarás dos prácticos bolsillos organizadores para mantener tus productos de belleza en orden.



DAM 045 COSMETIQUERA KEWA

Medida: 24 x 19 x 15 cm
 Material: Yute / Mica PVC / Poliéster / Curpiel
 Colores: Beige
 Técnica de impresión: Serigrafía
 Área de impresión: 10 x 5 cm

Cosmetiquera ideal para llevar todos tus productos de belleza de manera organizada. Bolsa principal con cierre, con un amplio espacio interior. Ofrece suficiente capacidad para guardar cosméticos, brochas y accesorios indispensables. Su asa de curpiel proporciona un agarre cómodo, lo que facilita su transporte. Base fabricada con yute de alta calidad, lo que garantiza su durabilidad y resistencia al desgaste. Además, su mica transparente en la parte frontal permite ver fácilmente el interior, ahorrando tiempo al buscar tus productos.



DAM 027 COSMETIQUERA CAEN

Medida: 23,5 x 16 x 9 cm
 Material: Curpiel
 Colores: A/P/V
 Técnica de impresión: Serigrafía / Termograbado
 Área de impresión: 10 x 9 cm

Cosmetiquera con fuelle. Compartimento principal con cierre. Incluye asa.





DAM 040

SET DE ALMOHADILLAS LUCÍA

Medida: 11 x 14 cm Bolsa / 8 cm Diámetro Almohadilla

Material: Fibra de Bambú / Algodón

Colores: Beige

Técnica de impresión: Serigrafía

Área de impresión: 6 x 3 cm

Set de 5 almohadillas desmaquillantes y reutilizables. Gracias a su material de fibra de bambú, son suaves para utilizar en tu piel. Incluye bolsa de algodón con cierre de jareta.



DAM 031

ESPONJA PARA POLVOS JOLETTE

Medida: 6 x 9,8 cm

Material: Poliéster / Plástico

Colores: N/P

Técnica de impresión: Serigrafía

Área de impresión: 3 x 3 cm

Esponja para aplicar polvos y lograr un maquillaje con acabados mate y una base bien pulida, con tira de listón para una mejor sujeción. Incluye estuche de plástico. Producto lavable.



DAM 041

SET DE APLICADORES SUAY

Medida: 6,5 x 6,5 x 2 cm Estuche / 5,5 x 5,5 cm Aplicador

Material: Poliéster

Colores: Multicolor

Técnica de impresión: Serigrafía

Área de impresión: 4 x 4 cm

Set de 2 esponjas aplicadoras de maquillaje. Incluye un listón posterior que permite un cómodo agarre para la aplicación. Es suave y absorbente al agua gracias al material hidrofílico, lo que permite crecer su tamaño cuando esta mojada. Puedes utilizarla: en seco, para fijar maquillaje por más tiempo, o húmedo para un terminado más delicado. Incluye estuche de plástico.



PT



BT

DAM 560 ESPEJO FANCY

Medida: 6 cm Diámetro
Material: Plástico
Colores: BT/PT
Técnica de impresión: Serigrafía / Tampografía
Área de impresión: 5 cm Diámetro

Espejo circular de bolsillo.



DAM 014 ESPEJO KEILA

Medida: 13 x 23 cm
Material: Madera MDF
Colores: Café
Técnica de impresión: Láser
Área de impresión: 9 x 2.5 cm

Espejo armable. Incluye 2 piezas.



DAM 059 LIMPIADOR FACIAL DANIA

Medida: 6 x 15.7 cm
Material: Plástico
Colores: Rosa
Técnica de impresión: Serigrafía
Área de impresión: 2.5 x 2.5 cm

Cepillo para limpieza facial. Fabricado con material rubber resistente al agua, ideal para utilizarlo en la ducha o lavabo. Incluye 3 diferentes velocidades que permiten personalizar tu experiencia de limpieza, asegurando una piel fresca y radiante. Batería recargable de 150mAh. Incluye cable de carga USB.



DAM 052

SET MASAJEADOR HELENA

Medida: 17 x 11,5 x 3 cm Caja / 6 x 14 cm Rodillo / 6 x 8 cm Piedra
 Material: Piedra Jade / Metal
 Colores: Blanco
 Técnica de impresión: Serigrafía
 Área de impresión: 12 x 8 cm Caja

Set masajeador facial. Incluye 1 rodillo para estimular y masajear la piel, para mejorar la circulación sanguínea y reducir la hinchazón facial. Piedra facial Gua Sha, para aplicar presión y realizar movimientos de deslizamiento sobre la piel. Ayuda a aliviar la tensión muscular y a mejorar la absorción de productos para el cuidado de la piel. Caja individual con cierre imantado.



DAM 773

SET DE MANICURE Y BROCHAS YOUNG

Medida: 13,2 x 8 cm
 Material: Curpiel
 Colores: Negro
 Técnica de impresión: Láser / Serigrafía
 Área de impresión: 10 x 6 cm

Set con 1 tijeras, 1 pinza para cejas, 1 cortauñas, 1 lima de uñas, 1 empujador de cutícula, 1 brocha de rubor, 1 aplicador de sombra, 3 brochas para sombra y estuche con espejo. Los accesorios de manicure no son para uso profesional.



BE



P

DAM 043

SET DE MANICURE SAVANNA

Medida: 6 x 10 cm
 Material: Curpiel / Metal
 Colores: BE/P
 Técnica de impresión: Serigrafía
 Área de impresión: 3 x 3 cm

Set de manicura. Incluye 1 corta uñas, 1 lima de uñas, 1 removedor de cutícula y estuche de curpiel con botón metálico. Su tamaño lo hace conveniente, portátil y ligero para llevarlo a sus viajes.



DAM 042

SET DE MANICURE EMMA

Medida: 7,2 x 10,5 cm
 Material: Curpiel / Metal
 Colores: Rosa
 Técnica de impresión: Serigrafía
 Área de impresión: 4 x 4 cm

Set de manicure. Cuenta con sobre de curpiel con botón metálico. Incluye 6 piezas para un manicure básico: cortaúñas, tijeras curva para uñas, lima de uñas, empujador de cutícula, limpia uñas y pinza para cejas.



PRO 116

SET BOTELLAS DE VIAJE SIENA

Medida: 18 x 13,5 x 4 cm
 Material: Plástico
 Colores: Multicolor
 Técnica de impresión: Serigrafía
 Área de impresión: 10 x 6 cm

Set de viaje ideal para almacenar todos tus productos de cuidado básico antes de un viaje. Incluye bolsa con cierre zip y 3 recipientes de 60 ml.



NES 005

NECESER WASSER

Medida: 25 x 15,5 x 11 cm
 Material: PVC / Curpiel
 Colores: N/P
 Técnica de impresión: Serigrafía
 Área de impresión: 15 x 7 cm

Práctico neceser de viaje impermeable. Ayuda a mantener organizados los accesorios o cosméticos gracias a su compartimento principal con cierre. Hecho de material PVC, el cual protege sus pertenencias de derrames, polvo o rasguños. Incluye asa lateral para su fácil trasportación.



P



N

W 651 CARTERA MONEDERO IRIS

Medida: 11,5 x 9,5 cm

Material: Curpiel

Colores: N/P

Técnica de impresión: Serigrafía

Área de impresión: 5 x 2,5 cm

Práctico monedero, cuenta con un compartimento para dinero en efectivo. Gracias a su cremallera mantendrá tus monedas y billetes seguros. En el exterior, agrega múltiples compartimentos para organizar tus tarjetas y credenciales. Su diseño se realiza con una combinación de tonos.



N



P

W 652 CARTERA DELIA

Medida: 11,5 x 8,9 cm

Material: Curpiel

Colores: N/P

Técnica de impresión: Serigrafía

Área de impresión: 6 x 4 cm

Cartera con diseño funcional y atractiva. Incluye compartimentos internos para tarjetas y credenciales, así como una mica transparente que mantiene tu identificación siempre visible. Botón central que mantendrá seguras tus pertenencias. El monedero integrado se distingue por una cremallera con asa de curpiel y aro metálico, que además de estilizar, facilita su manejo. El toque final es una placa metálica en el exterior.



SIN 008 BOLSA ZEDER

Medida: 57 x 39 x 18 cm

Material: Algodón Reciclado

Colores: Beige

Técnica de impresión: Serigrafía

Área de impresión: 30 x 25 cm

Bolsa ecológica de algodón reciclado. Con fuelle en la base y asas de algodón. Incluye un bolsillo interior con botón para mantener organizado tus artículos más pequeños. Su amplio tamaño te permite llevar todo lo necesario. Ideal para los días de playa o incluso para el supermercado.





BE



H



N

SIN 237

BOLSA ANTONELA

Medida: 42 x 33 x 16 cm
 Material: Yute / Algodón
 Colores: BE/H/N
 Técnica de impresión: Serigrafía
 Área de impresión: 20 x 6 cm

Bolsa con diseño entretejido, fuele y 2 asas de agarre superior. Base y laterales con interior plastificado.



Y



BE

SIN 288

BOLSA GRECIA

Medida: 47 x 36 x 12 cm
 Material: Yute / Algodón
 Colores: BE/Y
 Técnica de impresión: Serigrafía
 Área de impresión: 38 x 12 cm

Bolsa con asas de algodón, fuele y compartimento principal con cierre. Interior laminado.





SIN 193 BOLSA SAGRES

Medida: 30 x 30 x 19 cm
Material: Yute
Colores: Rosa
Técnica de impresión: Serigrafía
Área de impresión: 20 x 20 cm



Bolsa con fuelle y asas redondeadas. Interior plastificado.



BE



N

SIN 215 BOLSA VIDYA

Medida: 32 x 25 x 14,5 cm
Material: Canvas / Poliéster
Colores: BE/N
Técnica de impresión: Serigrafía / Bordado
Área de impresión: 7 x 10 cm

Bolsa compacta estilo Tote. Cuenta con dos asas pequeñas y redondeadas. Su compartimento principal incluye un cierre en la parte superior. Su correa de hombro es ajustable y removible, lo que te permite llevarla cruzada sobre el cuerpo o colgada del hombro. En su interior, encontrarás dos bolsillos que te permiten organizar tus pertenencias de manera eficiente, así como un bolsillo adicional con cierre para guardar objetos más pequeños y valiosos.

SIN 287 BOLSA GROSER

Medida: 32 x 40 x 15 cm
Material: Algodón
Colores: Beige
Técnica de impresión: Serigrafía
Área de impresión: 20 x 20 cm



Bolsa con asa de mano, fuelle y broche metálico a los costados para expandir y cerrar. Cuerpo de algodón tipo canvas.





SIN 015 BOLSA MINI BOIS

Medida: 20 x 21 x 15 cm
Material: Yute
Colores: Beige
Técnica de impresión: Serigrafía
Área de impresión: 12 x 12 cm

Bolsa mini con fuelle, asas redondeadas e interior plastificado. Su tamaño compacto la hace ideal para transportar objetos pequeños o utilizarla para regalos.



SIN 210 BOLSA COTTON SLIM

Medida: 35 x 41,5 cm
Material: Algodón
Colores: Beige
Técnica de impresión: Serigrafía
Área de impresión: 26 x 30 cm

Bolsa sin fuelle con asas.



SIN 603 BOLSA ALIA

Medida: 45 x 30 x 14 cm
Material: Yute / Algodón
Colores: Beige
Técnica de impresión: Serigrafía
Área de impresión: 20 x 12 cm

Bolsa con fuelle. Asas de algodón y yute. Compartimento principal con velcro. Flecos de algodón. Para evitar daño en los flecos, la bolsa se entrega semicosida. Es necesario retirar las costuras en cada lado para lograr el efecto despeinado.





SIN 251 BOLSA GIRASOL

Medida: 39 x 41 cm
Material: Algodón
Colores: Beige
Técnica de impresión: Serigrafía
Área de impresión: 25 x 7 cm

Bolsa de red sin fuelle y asas.



P



BE

SIN 604 BOLSA CANDY

Medida: 22 x 32 x 14 cm
Material: Yute / Algodón
Colores: BE/P
Técnica de impresión: Serigrafía
Área de impresión: 10 x 12 cm

Bolsa con interior laminado y asas de cordones de algodón. Diseño en dos colores contrastantes. Parche frontal para impresión.



SIN 613 BOLSA WATTE

Medida: 45 x 28 x 17 cm
Material: Algodón Reciclado
Colores: Beige
Técnica de impresión: Serigrafía
Área de impresión: 30 x 15 cm

Bolsa ecológica de algodón reciclado. Incluye jaretas laterales ajustables y base con fuelle de cartón removible.



SIN 918

BOLSA AGDE

Medida: 34 x 60 x 16 cm
 Material: Non Woven
 Colores: Rosa
 Técnica de impresión: Serigrafía
 Área de impresión: 21 x 30 cm

Bolsa con fuelle. Sellada a calor.



SIN 216

BOLSA LAREDO

Medida: 32 x 42 x 17,5 cm
 Material: Non Woven
 Colores: Rosa
 Técnica de impresión: Serigrafía
 Área de impresión: 26 x 27 cm

Bolsa con fuelle y asas. Sellada a calor.



SIN 147

BOLSA BAGGARA

Medida: 24,5 x 37,5 x 10 cm
 Material: Non Woven Laminado
 Colores: Rosa
 Técnica de impresión: Serigrafía
 Área de impresión: 16 x 20 cm

Bolsa con fuelle y asas. Sellada a calor.



SIN 212

BOLSA ABBA

Medida: 30 x 33,7 cm
 Material: Non Woven
 Colores: Rosa
 Técnica de impresión: Serigrafía
 Área de impresión: 21 x 27 cm

Bolsa sin fuelle con asas. Sellada a calor.





SIN 219 BOLSA-MOCHILA PASTRANA

Medida: 34 x 41 cm
Material: Non Woven
Colores: Rosa
Técnica de impresión: Serigrafía
Área de impresión: 24 x 30 cm

Bolsa-mochila con tirantes de cordón y cerrado de jareta.



SIN 917 MALETA BUZZARD

Medida: 48.5 x 28 x 17 cm
Material: Canvas
Colores: Café
Técnica de impresión: Bordado / Serigrafía
Área de impresión: 13 x 15 cm

Bolsa principal con cierre. Incluye correa para hombro ajustable y removible. Asas de agarre superior.



SIN 132 MALETA LYRA

Medida: 43 x 27 x 18.5 cm
Material: Poliéster / Malla
Colores: Rosa
Técnica de impresión: Serigrafía
Área de impresión: 20 x 10 cm

Bolsa principal con cierre y bolsa frontal. Incluye asas y correa para hombro ajustable.



SIN 883 MALETA TAVY

Medida: 50 x 27 x 26 cm
Material: Algodón Reciclado
Colores: Beige
Técnica de impresión: Serigrafía
Área de impresión: 10 x 10 cm

Maleta que destaca tanto en diseño como en estilo. Es ligera y ecológica, hecha de algodón reciclado. Compartimento principal con cierre y base de cartón removible. Incluye asa ajustable removible para hombro.



BE



A



SIN 537 MALETA VESELS

Medida: 50 x 30 x 28 cm
Material: Poliéster / Poliuretano (base)
Colores: A/BE
Técnica de impresión: Serigrafía / Bordado
Área de impresión: 28 x 10 cm

Maleta deportiva. El compartimento principal cuenta con cierre y ofrece un amplio espacio para organizar tus artículos deportivos. Además, también cuenta con un bolsillo frontal para los artículos esenciales y una práctica zapatera para transportar el calzado, sin comprometer la limpieza de los demás artículos personales. La base está equipada con un material antideslizante y resistente. Incluye una asa ajustable, removible y ergonómica para un cómodo agarre en el hombro.





SIN 821 MALETA TROLLEY KLINK

Medida: 40 x 56 x 22 cm
Material: Plástico ABS / Poliéster
Colores: Rosa
Técnica de impresión: Láser / Serigrafía
Área de impresión: 5 x 2,3 cm

Maleta con diseño plegable, se colapsa hasta 7 cm. Diseñada para ahorrar espacio y poderla almacenar bajo tu cama o tu closet. Carry On de 20 pulgadas, fabricada en plástico ABS que la hace resistente y duradera, 4 llantas spinner con deslizamiento silencioso. Su tamaño la hace ideal para viajes cortos o de negocios. Incluye placa metálica para grabado.

to^{sh}

SLD 008 GEL SANITIZANTE HELDER

Medida: 3,5 x 12,8 cm
Material: Plástico / Silicón
Colores: Rosa
Capacidad: 30 ml
Técnica de impresión: Serigrafía / Tampografía
Área de impresión: 1,8 x 3,7 cm

Gel sanitizante portátil y recargable. Incluye sujetador de silicón. Alcohol al 55%.



SLD 027 ANTIFAZ THERAPIE

Medida: 21 x 10,5 cm
Material: Plástico / Gel
Colores: Blanco
Técnica de impresión: Serigrafía
Área de impresión: 13 x 6 cm

Compresa antifaz con micro esferas de gel frío/caliente.





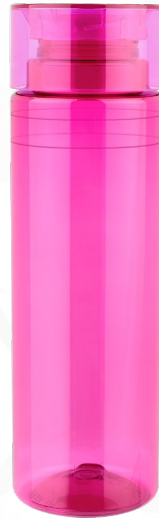
SPO 012 TAPETE DE YOGA SERENITY

Medida: 184 x 62 x 0.8 cm Tapete / 84 x 14 cm Funda
Material: Espuma NBR Tapete / Poliéster Funda
Colores: Rosa
Técnica de impresión: Serigrafía
Área de impresión: 15 x 15 cm Funda

Tapete de yoga multiusos. Liviano y acolchado, ideal para cualquier tipo de actividad física. Superficie antideslizante con grosor de 8mm para brindar confort y durabilidad. Incluye funda con cordón para cierre de jareta y correa.



B



P



M



ANF 006 CILINDRO LAKE

Medida: 7.4 x 24.5 cm
Material: PET
Colores: B/M/P
Capacidad: 850 ml
Técnica de impresión: Serigrafía / Tampografía
Área de impresión: 5 x 13 cm

Sistema de rosca twist-off que permite abrir y cerrar la tapa en un giro. Mantener el liner en el interior de la tapa en todo momento, se debe retirar hasta su uso final. No exponer el cilindro a temperaturas mayores a 40 °C y revisar que la tapa no esté cerrada completamente para su almacenamiento y transportación. Mantener en su empaque individual antes y después de su transformación. No apto para bebidas calientes. No introducir en microondas ni lavavajillas.



PP



B



MP



VP

ANF 072 CILINDRO PARVO

Medida: 7 x 22.5 cm
Material: Plástico
Colores: B/MP/PP/VP
Capacidad: 750 ml
Técnica de impresión: Serigrafía
Área de impresión: 5.5 x 9 cm

Sistema de rosca twist-off que permite abrir y cerrar la tapa en un giro. Mantener el liner en el interior de la tapa en todo momento, se debe retirar hasta su uso final. No exponer el cilindro a temperaturas mayores a 40 °C y revisar que la tapa no esté cerrada completamente para su almacenamiento y transportación. Mantener en su empaque individual antes y después de su transformación. No apto para bebidas calientes. No introducir en microondas ni lavavajillas.





B



P



ANF 074 CILINDRO KAVEH

Medida: 7 x 24.6 cm
Material: Plástico / Metal
Colores: B/P
Capacidad: 670 ml
Técnica de impresión: Serigrafía
Área de impresión: 3.5 x 16 cm

Cilindro de plástico con tapa de metal con asa de poliéster. No exponer el cilindro a temperaturas mayores a 40 °C y revisar que la tapa no esté cerrada completamente para su almacenamiento y transportación. Mantener en su empaque individual antes y después de su transformación. No apto para bebidas calientes. No introducir en microondas ni lavavajillas.



PP



BS



ANF 075 CILINDRO LEMN

Medida: 7 x 18.9 cm
Material: Plástico / Bambú
Colores: BS/PP
Capacidad: 600 ml
Técnica de impresión: Serigrafía
Área de impresión: 5 x 10 cm

Cilindro de plástico con tapa de bambú. No exponer el cilindro a temperaturas mayores a 40 °C y revisar que la tapa no esté cerrada completamente para su almacenamiento y transportación. Mantener en su empaque individual antes y después de su transformación. No apto para bebidas calientes. No introducir en microondas ni lavavajillas.



B



P



ANF 040 CILINDRO TRIBEC

Medida: 6.5 x 24.5 cm
Material: PET
Colores: B/P
Capacidad: 960 ml
Técnica de impresión: Serigrafía
Área de impresión: 4.5 x 17 cm

Sistema de rosca twist-off que permite abrir y cerrar la tapa en un giro. Mantener el liner en el interior de la tapa en todo momento, se debe retirar hasta su uso final. Revisar que la tapa no esté cerrada completamente. No exponer el cilindro a temperaturas mayores a 40 °C durante su almacenamiento y transportación. Mantener en su empaque individual antes y después de su transformación. No apto para bebidas calientes. No introducir en microondas ni lavavajillas.



ANF 010 CILINDRO MILO

Medida: 7.7 x 25.5 cm
Material: Plástico
Colores: Rosa
Capacidad: 610 ml
Técnica de impresión: Serigrafía / Tampografía
Área de impresión: 5.2 x 11.5 cm

Doble pared. Tapa con cierre de rosca, asa y popote.
Incluye caja individual.



ANF 071 CILINDRO VAND

Medida: 8 x 28 cm
Material: Plástico
Colores: B/P
Capacidad: 900 ml
Técnica de impresión: Serigrafía
Área de impresión: 6 x 13 cm

Tapa con cierre de rosca, asa y boquilla plegable para beber. Incluye popote y aro de silicón para colgar toalla, llaves etc. Caja individual incluida.



B

P

ANF 017 CILINDRO TISZA

Medida: 7 x 28 cm
Material: Plástico
Colores: Rosa
Capacidad: 800 ml
Técnica de impresión: Serigrafía / Tampografía
Área de impresión: 4.5 x 15 cm

Cilindro con infusor para frutas o bolsas de té. Tapa con sistema de rosca boquilla y sobre tapa que cierra a presión. Incluye caja individual.



ANF 007 CILINDRO SPRING

Medida: 7.4 x 24.5 cm
Material: PET
Colores: Rosa
Capacidad: 850 ml
Técnica de impresión: Serigrafía / Tampografía
Área de impresión: 5 x 13 cm

Sistema de rosca twist-off que permite abrir y cerrar la tapa en un giro. Mantener el liner en el interior de la tapa en todo momento, se debe retirar hasta su uso final. Revisar que la tapa no esté cerrada completamente. No exponer el cilindro a temperaturas mayores a 40 °C durante su almacenamiento y transportación. Mantener en su empaque individual antes y después de su transformación. No apto para bebidas calientes. No introducir en microondas ni lavavajillas.





ANF 064 CILINDRO XITANG

Medida: 7 x 27 cm
 Material: PET
 Colores: M/P
 Capacidad: 1,000 ml
 Técnica de impresión: Serigrafía / Tampografía
 Área de impresión: 6 x 15 cm

Sistema de rosca twist-off que permite abrir y cerrar la tapa en un giro. Incluye válvula de seguridad. Revisar que la tapa no esté cerrada completamente. No exponer el cilindro a temperaturas mayores a 40 °C durante su almacenamiento y transportación. Mantener en su empaque individual antes y después de su transformación. No apto para bebidas calientes. No introducir en microondas.



ANF 070 CILINDRO BELICE

Medida: 7 x 24.6 cm
 Material: Tritán / Fibra de Agave
 Colores: B/P/V
 Capacidad: 800 ml
 Técnica de impresión: Serigrafía / Tampografía
 Área de impresión: 3.5 x 16 cm

Cilindro de tritán con aditivo antimicrobiano que lo hace eficaz contra el crecimiento de bacterias. Tapa de plástico con fibra de agave. Sistema de rosca twist-off que permite abrir y cerrar la tapa en un giro. Por el tipo de material el color de la tapa puede variar. No exponer el cilindro a temperaturas mayores a 40 °C y revisar que la tapa no esté cerrada completamente para su almacenamiento y transportación. Mantener en su empaque individual antes y después de su transformación. No apto para bebidas calientes. No introducir en microondas ni lavavajillas.



ANF 049 CILINDRO CHEMIN

Medida: 7.4 x 24.5 cm
 Material: PET / Silicón
 Colores: M/P
 Capacidad: 850 ml
 Técnica de impresión: Serigrafía / Tampografía
 Área de impresión: 5 x 13 cm

Sistema de rosca twist-off que permite abrir y cerrar la tapa en un giro. Cuenta con dos bandas elásticas de silicón, una en el cuello y otra en la base del cilindro. Mantener el linner en el interior de la tapa en todo momento, se debe retirar hasta su uso final. No exponer el cilindro a temperaturas mayores a 40 °C y revisar que la tapa no esté cerrada completamente para su almacenamiento y transportación. No apto para bebidas calientes. No introducir en microondas ni lavavajillas.



ANF 077 CILINDRO HARPER

Medida: 7.5 x 26 cm
Material: Plástico
Colores: Rosa
Capacidad: 1,000 ml
Técnica de impresión: Serigrafía con Tinta Especial
Área de impresión: 6 x 10 cm

Tapa de plástico con cierre de rosca hermética y boquilla. Sobretapa push con botón y asa plegable. Cuerpo con terminado tipo rubber, suave al tacto. Cuenta con un detalle de silicón en la parte inferior. Incluye marcador de mililitros y horas a lo largo del día y llevar un control de tu hidratación. Incluye caja individual.



ANF 081 CILINDRO OTARI

Medida: 8.8 x 26 cm
Material: Plástico
Colores: Morado
Capacidad: 1,000 ml
Técnica de impresión: Serigrafía / Tampografía
Área de impresión: 5 x 10 cm

Tapa de plástico con cierre de rosca y banda de silicón que ayuda a abrir y cerrar fácilmente. Agrega una boquilla con sobretapa y asa plegable para llevarla contigo a donde quiera que vayas. Incluye caja individual.



ANF 076 CILINDRO ASSH

Medida: 7.1 x 28 cm
Material: Plástico / Metal
Colores: Blanco
Capacidad: 1,000 ml
Técnica de impresión: Serigrafía
Área de impresión: 4 x 13 cm

Tapa metálica con cierre de rosca. Aro de plástico con asa de tela. Cuerpo con terminado en color frosty. Incluye marcador de tiempo para motivar tus hábitos de hidratación. Incluye caja individual.



ANF 052 CILINDRO DE VIDRIO IDARA

Medida: 8.8 x 23 cm
Material: Vidrio Borosilicato / Silicón / Plástico
Colores: Rosa
Capacidad: 800 ml
Técnica de impresión: Serigrafía
Área de impresión: 3.5 x 9 cm

Cilindro de vidrio con manga de silicón graduada en ml. Tapa de plástico con sistema de rosca y asa. Vidrio resistente a bebidas calientes y frías. Incluye caja individual.





TMPS 187 JARRA TÉRMICA SHALÁ

Medida: 13 x 24,5 cm
 Material: Plástico / Vidrio / Bambú
 Colores: Blanco
 Capacidad: 1 Lt.
 Técnica de impresión: Serigrafía
 Área de impresión: 6 x 15 cm

Jarra térmica doble pared. Interior de vidrio y exterior de plástico. Tapa con botón dispensador y asa de bambú. Base removible con sistema de rosca que permite retirar fácilmente el interior para una mejor limpieza. Mantiene temperatura caliente y fría 6 hrs. Incluye caja individual. El bambú es un producto natural el cual puede presentar variaciones en tonalidades y vetas.



TMPS 214 TERMO BUZLU

Medida: 6,4 x 24 cm
 Material: Plástico
 Colores: Rosa
 Capacidad: 665 ml
 Técnica de impresión: Serigrafía
 Área de impresión: 5,5 x 8 cm

Doble pared. Pared interna y externa de plástico. Tapa de plástico con sistema de rosca. Sobre tapa con sistema de push. Incluye popote. Cuerpo y tapa con terminado tipo rubber. Caja individual incluida.



TMPS 237 VASO BLUR

Medida: 10,8 x 18 cm
 Material: Plástico
 Colores: M/P
 Capacidad: 800ml
 Técnica de impresión: Serigrafía
 Área de impresión: 5 x 10 cm

Vaso de plástico de una pared. Añade fantasía y diversión, con este vaso que cambia de color al verter bebidas frías. Su tapa y popote, coinciden con el tono que el vaso revelará al enfriarse, dando como resultado, un conjunto armonioso y divertido. Perfecto para quienes buscan una experiencia refrescante y visualmente atractiva en cada bebida. Capacidad 27 Oz. Base de 6,4 cm.



TMPS 212

VASO BLAG

Medida: 10,1 cm x 20,3 cm
Material: Plástico
Colores: Rosa
Capacidad: 665 ml
Técnica de impresión: Serigrafía
Área de impresión: 5,5 x 8 cm



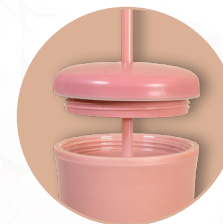
Doble pared. Pared interna y externa de plástico. Tapa de plástico con sistema de rosca. Incluye popote. Cuerpo y tapa con terminado tipo rubber. Capacidad 22 Oz. Base de 6,6 cm de diámetro. Caja individual incluida.



TMPS 225

VASO NEILL

Medida: 9,5 x 23 cm
Material: Plástico
Colores: Rosa
Capacidad: 665ml
Técnica de impresión: Serigrafía
Área de impresión: 5 x 10 cm



Doble pared. Pared interna y externa de plástico. Tapa de plástico con cierre de rosca, incluye popote de plástico. Su singular diseño y su tapa hermética, garantizan que puedas disfrutar de tus bebidas favoritas en cualquier lugar, sin preocuparte por derrames. Capacidad de 22 Oz. Base de 6,7 cm de diámetro. Incluye caja individual.



TMPS 213

VASO ELMAS

Medida: 10,6 x 20,6 cm
Material: Plástico
Colores: Rosa Pálido
Capacidad: 665 ml
Técnica de impresión: Serigrafía
Área de impresión: 3,5 x 3,5 cm



Doble pared. Pared interna y externa de plástico. Tapa de plástico con sistema de rosca. Incluye popote. Cuerpo y tapa con textura diamante y terminado tipo rubber. Capacidad 22 Oz. Base de 6,8 cm de diámetro. Caja individual incluida.



TMPS 230

VASO NELI

Medida: 8,6 x 22,7 cm
Material: Plástico
Colores: Rosa
Capacidad: 660 ml
Técnica de impresión: Serigrafía
Área de impresión: 6 x 12 cm



Termo de plástico doble pared. Pared interna de color, texturizada a rayas, y pared externa lisa y transparente que, en conjunto, ofrecen un diseño moderno y vibrante. Incluye tapa de plástico con sistema push y popote a juego. Capacidad de 22 Oz. Base de 7,5 cm de diámetro. Incluye caja individual.



TMPS 227

VASO ELISSA

Medida: 11,5 x 15 cm
 Material: Plástico
 Colores: Rosa
 Capacidad: 700 ml
 Técnica de impresión: Serigrafía
 Área de impresión: 7 x 8 cm

Vaso de plástico doble pared. Su peculiar diseño, cuenta con una pared interna de color y una pared externa transparente, que le da un aspecto moderno y vibrante. La tapa con cierre push y el popote a juego, añaden originalidad a este vaso. Ideal para llevar tus bebidas favoritas a donde vayas. Capacidad de 23 Oz. Base de 9 cm de diámetro. Incluye caja individual.



TMPS 119

VASO FIESTA

Medida: 9,7 x 14 cm
 Material: Plástico
 Colores: Rosa
 Capacidad: 480 ml
 Técnica de impresión: Serigrafía
 Área de impresión: 6 x 5 cm

Vaso de plástico doble pared. Interior color blanco.



TMPS 182

TERMO BAI

Medida: 7 x 25,5 cm
 Material: Acero Inoxidable / Plástico / Bambú / Silicón
 Colores: Rosa
 Capacidad: 630 ml
 Técnica de impresión: Láser / Serigrafía
 Área de impresión: 6 x 10 cm

Doble pared. Cerrado al vacío. Pared interna y externa de acero inoxidable. Tapa de bambú con sistema de rosca, asa de silicón y base de bambú. Mantiene temperatura caliente 6 hrs y temperatura fría 12 hrs. Incluye caja individual. El bambú es un producto natural el cual puede presentar variaciones en tonalidades y vetas.

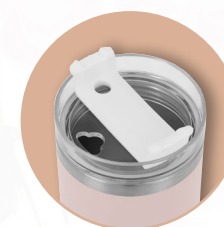


TMPS 151

TERMO CALVI

Medida: 7 x 19 cm
 Material: Acero Inoxidable / Plástico
 Colores: Rosa
 Capacidad: 590 ml
 Técnica de impresión: Láser / Serigrafía
 Área de impresión: 6 x 5 cm

Doble pared. Cerrado al vacío. Pared interna y externa acero inoxidable. Recubrimiento en terminado tipo rugoso. Incluye popote y tapa de plástico con tres posiciones. Mantiene temperatura caliente 6 hrs y temperatura fría 8 hrs aproximadamente. Incluye caja individual.

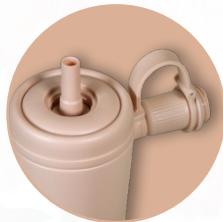




BE



G



TMPS 202 TERMO BOISSON

Medida: 7.7 x 27 cm
Material: Acero Inoxidable / Plástico / Silicón
Colores: BE/G
Capacidad: 800 ml
Técnica de impresión: Láser / Serigrafía
Área de impresión: 5.5 x 8 cm

Doble pared. Cerrado al vacío. Pared interna y externa acero inoxidable. Tapa de plástico con sistema de rosca y sobre tapa para popote con sistema de rosca imantada para evitar que quede suelta. Popote de plástico incluido. Manga de silicón antiderrapante en la base. Mantiene temperatura caliente 8 hrs y temperatura fría 12 hrs aproximadamente. Caja individual incluida.



TMPS 221 TERMO VIER

Medida: 10 x 24.5 cm
Material: Acero inoxidable / Plástico / Rubber
Colores: Rosa
Capacidad: 730 ml
Técnica de impresión: Serigrafía / Grabado láser
Área de impresión: 6 x 10 cm

Termo doble pared. Cerrado al vacío. Pared interna y externa acero inoxidable. Terminado tipo rubber que lo hace suave al tacto. Su tapa versátil con cierre de rosca te permite disfrutar de tus bebidas de dos maneras diferentes; por medio de su convencional sobre tapa con sistema push o bien, usando la ranura para popote con tapón. Incluye un popote con doble ancho de plástico, ideal para cualquier bebida. Además, cuenta con un cepillo, que te ayudará a mantenerlo limpio. Su diseño incorpora un asa que facilita llevarlo a todos lados y su base removible de silicón antiderrapante, evitará al máximo raspaduras. Mantiene la temperatura caliente por 6 hrs y la temperatura fría por 12 hrs. Capacidad de 24 Oz. Base de 7 cm de diámetro. Incluye caja individual.



P



BE



TMPS 238 TERMO AVATA

Medida: 8 x 24 x 7 cm
Material: Acero Inoxidable / Plástico / Silicón
Colores: BE/P
Capacidad: 500 ml
Técnica de impresión: Láser / Serigrafía
Área de impresión: 5 x 10 cm

Termo doble pared. Cerrado al vacío. Pared interna y externa acero inoxidable. Tapa de plástico con sistema de rosca, boquilla y botón de seguridad para mantener cerrado y sin derrames, incluye sobretapa metálica de rosca. Cuenta con un asa de silicón para llevarlo fácilmente a donde quiera que vayas. Mantiene la temperatura caliente por 12 hrs y la temperatura fría por 24 hrs. Capacidad de 17 Oz. Incluye caja individual.



TMPS 232

TERMO DUGME

Medida: 9.5 x 20.5 cm
 Material: Acero inoxidable / Plástico
 Colores: Rosa
 Capacidad: 700 ml
 Técnica de impresión: Láser
 Área de impresión: 6 x 6 cm

Termo doble pared. Cerrado al vacío. Pared interna y externa de acero inoxidable. Terminado tipo rubber que lo hace suave al tacto y facilita su agarre. Incluye una manga de silicón antiderrapante sobre la base, que permite protegerla de golpes y raspones. Mantiene tus bebidas calientes por 6 hrs y frías hasta 8 hrs. Capacidad de 24 Oz. Incluye caja individual.



TMPS 229

TERMO STREDNA

Medida: 9 x 14.5 x 9.5 cm
 Material: Acero inoxidable / Plástico / Poliéster / PU
 Colores: Rosa
 Capacidad: 450ml
 Técnica de impresión: Láser / Serigrafía
 Área de impresión: 5 x 2.5 cm

Termo doble pared. Cerrado al vacío. Pared interna y externa de acero inoxidable. Terminado rugoso tipo powder. Tapa de plástico con cierre de rosca, sobretapa con sistema push para evitar derrames. Además, cuenta con un asa de poliéster para una cómoda transportación. Mantiene la temperatura caliente por 8 hrs y temperatura fría por 12 hrs. Capacidad de 15 Oz. Base de 7.2 cm de diámetro. Incluye caja individual.



TMPS 216

TERMO CELIES

Medida: 7 x 21.8 cm
 Material: Acero inoxidable / Plástico
 Colores: Rosa
 Capacidad: 500 ml
 Técnica de impresión: Láser / Serigrafía
 Área de impresión: 6 x 8 cm

Doble pared. Cerrado al vacío. Pared interna y externa de acero inoxidable. Tapa de plástico con cierre de rosca y sobretapa de push. Asa de plástico. Mantiene temperatura caliente 6 hrs y fría 12 hrs. Incluye caja individual.



TMPS 206

TERMO PIRLO

Medida: 6.5 x 20.5 cm
 Material: Plástico / Acero inoxidable / Silicón
 Colores: Rosa
 Capacidad: 500 ml
 Técnica de impresión: Láser
 Área de impresión: 5.5 x 2.5 cm

Doble pared. Pared interna de plástico, pared externa de acero inoxidable. Tapa de plástico con sistema de push. Sobre tapa de silicón movable. Incluye caja individual



TMPS 123 TERMO LANUS

Medida: 8 x 12.5 cm
Material: Acero Inoxidable / Plástico
Colores: Plata
Capacidad: 300 ml
Técnica de impresión: Láser / Serigrafía / Tampografía
Área de impresión: 4.5 x 2.5 cm

Doble pared. Pared interna plástico, pared externa acero inoxidable. Tapa de plástico con válvula de seguridad. Incluye caja individual.



TMPS 131 TERMO STING

Medida: 7 x 23 cm
Material: Acero Inoxidable / Plástico / Madera
Colores: Rosa
Capacidad: 500 ml
Técnica de impresión: Láser / Serigrafía / Tampografía
Área de impresión: 4 x 8 cm

Doble pared. Cerrado al vacío. Pared interna y externa acero inoxidable. Tapa de madera con sistema de rosca y agarradera de silicón. Mantiene temperatura caliente 6 hrs y temperatura fría 12 hrs aproximadamente. Incluye caja individual. La madera es un producto natural el cual puede presentar variaciones en tonalidades y vetas.



TMPS 143 TERMO GLOSS

Medida: 6.2 x 15.3 cm
Material: Acero Inoxidable / Plástico
Colores: Rosa
Capacidad: 460 ml
Técnica de impresión: Láser / Serigrafía
Área de impresión: 5 x 7 cm

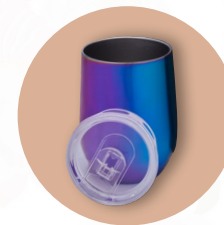
Doble pared. Cerrado al vacío. Pared interna y externa de acero inoxidable. Tapa de plástico con válvula de seguridad. Mantiene temperatura caliente 6 hrs y temperatura fría 8 hrs aproximadamente. Colores con terminado glossy. Incluye caja individual.



TMPS 168 TERMO TAHANA

Medida: 7.9 x 12 cm
Material: Acero Inoxidable / Plástico
Colores: Tornasol
Capacidad: 350 ml
Técnica de impresión: Láser / Serigrafía / Tampografía
Área de impresión: 6 x 5 cm

Doble pared. Cerrado al vacío. Pared interna y externa acero inoxidable. Color efecto tornasol. Tapa de plástico con válvula de seguridad. Mantiene temperatura caliente 6 hrs y temperatura fría 8 hrs aproximadamente. Incluye caja individual.





ELM 002 TERMO ICONIC

Medida: 7 x 24,6 cm
 Material: Acero Inoxidable / Bambú / Silicón
 Colores: Rosa
 Capacidad: 590 ml
 Técnica de impresión: Láser / Serigrafía
 Área de impresión: 5 x 13 cm

Tecnología TrueBarrier™ que usa aislamiento de triple pared. Doble pared de acero inoxidable y una capa de revestimiento de cobre. Cerrado al vacío. Material BPA free. Tapa de bambú. Contiene filtro de acero inoxidable. Banda de silicón ajustable y removible. Terminado rugoso. Base antiderrapante. Mantiene temperatura caliente 12 hrs y fría 24 hrs aproximadamente. Incluye caja individual. El bambú es un producto natural el cual puede presentar variaciones en tonalidades y vetas.

elemental



P

PP



TMPS 204 TERMO ZULÚ

Medida: 6,5 x 19 cm
 Material: Acero Inoxidable / Plástico / Silicón
 Colores: P/PP
 Capacidad: 480 ml
 Técnica de impresión: Láser / Serigrafía
 Área de impresión: 5 x 3 cm

Doble pared. Cerrado al vacío. Pared interna y externa de acero inoxidable. Tapa con sistema de rosca, sobretapa de push y ranura especial con tapón para popote. Incluye popote metálico con boquilla de silicón. Banda de silicón antiderrapante. Mantiene la temperatura caliente por 6 hrs y fría 12 hrs aproximadamente. Caja individual incluida.



*Todos los productos aquí mostrados están sujetos a disponibilidad.



TAZ 045 TAZA MALI

Medida: 8.4 x 10.8 cm
Material: Porcelana / Madera de Caucho / Acero Inoxidable
Colores: Blanco
Capacidad: 11 Oz
Técnica de impresión: Serigrafía / Tampografía
Área de impresión: 6 x 6 cm

Taza de porcelana con tapa y asa de madera. Incluye cuchara metálica y caja individual. No usar en microondas ni lavavajillas.



M



B

TAZ 062 TAZA TASSE

Medida: 13 x 15.2 cm
Material: Acero Inoxidable / Plástico
Colores: B/M
Capacidad: 600ml
Técnica de impresión: Serigrafía / Láser
Área de impresión: 6 x 6 cm

Doble pared. Cerrado al vacío. Pared interna y externa de acero inoxidable. Terminado rugoso. Incluye tapa de plástico con válvula de seguridad y orificio para popote. Mantiene temperatura caliente 8 hrs y temperatura fría 10 hrs. Incluye caja individual.



TAZ 060 TAZA HANOI

Medida: 7.3 x 11.8 cm
Material: Cerámica / Bambú
Colores: Blanco
Capacidad: 12 Oz
Técnica de impresión: Láser / Serigrafía
Área de impresión: 6 x 6 cm Taza / 5 x 5 Tapa

Taza de cerámica terminado mate. Incluye asa y tapa de bambú. El bambú es un producto natural el cual puede presentar variaciones en tonalidades y vetas.



G



B

TAZ 028

TAZA MORTERATSCH

Medida: 9 x 9.5 cm
 Material: Porcelana
 Colores: B/G
 Capacidad: 13 Oz
 Técnica de impresión: Grabado en Arena / Serigrafía / Termocalca
 Área de impresión: 6 x 6 cm

Taza de porcelana interior blanco y exterior de color.
 Terminado mate. Incluye caja individual.



P



BE

TAZ 065

TAZA MAGIE

Medida: 12 x 6.5 cm
 Material: Plástico / Rubber
 Colores: BE/P
 Capacidad: 400 ml
 Técnica de impresión: Láser / Tampografía
 Área de impresión: 6 x 3 cm

Doble pared. Cerrado al vacío. Pared interna y externa de acero inoxidable. Tapa push de plástico con sobre tapa de silicón removible y ranura especial con tapón para popote. Incluye popote metálico con boquilla de silicón. Mantiene temperatura caliente 6 hrs y temperatura fría 8 hrs aproximadamente. Incluye caja individual.



PRT 122

PORTARRETRATO ROSMARY

Medida: 26 x 24.7 x 3.5 cm
 Material: MDF / Vidrio / Flores Secas
 Colores: Beige
 Técnica de impresión: Láser / Serigrafía
 Área de impresión: 7 x 2 cm

Su diseño elegante y atemporal, resaltará la belleza de tus fotos favoritas. Contiene un marco giratorio, con capacidad para fotografías de 10 x 15 cm y un recipiente de vidrio con flores secas. Añade un toque cálido y natural a tus espacios. Incluye caja individual.



HL 9090

LIBRETA DREW

Medida: 16 x 21.4 cm
Material: Curpiel
Colores: Rosa
Técnica de impresión: Serigrafía / Termograbado
Área de impresión: 12 x 16 cm

Libreta con 96 hojas de raya. Pasta suave y flexible. Incluye espacio para bolígrafo de lado izquierdo, separador de hojas y canto del mismo color que la pasta.



HL 9054

LIBRETA CARROLL

Medida: 9.2 x 14.2 cm
Material: Papel / Cartón
Colores: Rosa
Técnica de impresión: Serigrafía
Área de impresión: 5 x 7 cm

Libreta de Bolsillo ecológica con 70 hojas a rayas. Cubierta de cartón. Incluye espiral metálico y elástico para cerrar. Esta libreta no solo es amigable con el medio ambiente, sino que también destaca su peculiar estilo. Su mini espiral cruzado, le aportará un toque de diseño único y original a tus notas.



HL 9056

LIBRETA IKOTI

Medida: 14.6 x 21.5 cm
Material: Plástico / Papel
Colores: Rosa
Técnica de impresión: Serigrafía
Área de impresión: 10 x 17 cm

Libreta con 80 hojas a rayas. Cubierta de plástico. Incluye 8 aros de plástico que funcionan como espiral y permite la incorporación de hojas removibles, lo que facilita la reorganización de tus apuntes cuantas veces lo desees. Ideal para notas, bocetos o planificación, esta libreta combina funcionalidad y un diseño innovador.



HL 9059

LIBRETA DAGOM

Medida: 11,3 x 14,3 x 1 cm
 Material: Curpiel / Papel / Plástico
 Colores: Rosa
 Color de Tinta: Negra
 Técnica de impresión: Serigrafía / Termograbado / Láser
 Área de impresión: 6 x 11 cm

Libreta de bolsillo con 70 hojas a rayas. Cubierta de curpiel, cuyo diseño brinda comodidad y elegancia. Incluye un listón separador interno y un elástico externo para mantenerla cerrada. Además, cuenta con un práctico compartimento lateral, que incluye un bolígrafo con tinta negra. Haciendo de este conjunto el aliado perfecto, para llevar contigo con un toque de estilo y organización.



HL 9092

LIBRETA CAMUS

Medida: 13 x 18 cm
 Material: Piel Reciclada
 Colores: Rosa
 Técnica de impresión: Serigrafía
 Área de impresión: 6 x 14 cm

Libreta con 70 hojas de raya fabricada con piel reciclada. Incluye separador de hojas y elástico para cerrar.



HL 702

PLANEADOR TYZDEN

Medida: 24,5 x 19 x 2 cm
 Material: Cupiel / Papel
 Colores: Beige
 Técnica de impresión: Serigrafía / Láser
 Área de impresión: 20 x 12 cm

Planeador semanal con diseño plegable. Cubierta de curpiel y dos aros metálicos. Incluye 40 hojas reticuladas y dos blocks de 25 notas cada uno, además de 5 colores diferentes de banderines con 25 notas cada uno y un porta plumas. Su diseño permite desplegarlo para tener tus apuntes a la vista y organizar tus tareas diarias fácilmente.



PRO 014

PORTAGAFETE ECO JASNY

Medida: 2 x 49 cm
Material: Canvas / Plástico / Fibra de trigo
Colores: Beige
Técnica de impresión: Serigrafía
Área de impresión: 1.8 x 30 cm

Fabricado con materiales eco amigables. Incluye broche de seguridad, clip desmontable y gancho metálico con giro de 360°.



SOC 013

PELOTA ANTI-STRESS LISA

Medida: 6 cm Diámetro
Material: PU
Colores: P/S
Técnica de impresión: Tampografía
Área de impresión: 4.7 cm Diámetro

Pelota antiestrés.



P



S

RQ 1050

BOLÍGRAFO AFFARI

Medida: 1.4 x 13.2 cm
Material: Metal
Colores: Blanco
Color de Tinta: Negra
Técnica de impresión: Láser / Serigrafía
Área de impresión: 0.7 x 3.5 cm

Bolígrafo metálico con tapón. Cuerpo en color blanco con punta dorada. Tapón en color negro y clip dorado. Incluye funda.

Z E G N O
ESCRITURA





RQ 1120 BOLÍGRAFO NIHAYA

Medida: 0,7 x 14,8 cm
Material: Aluminio
Colores: A/BE/N
Color de Tinta: Negra
Técnica de impresión: Láser / Serigrafía
Área de impresión: 0,6 x 3 cm

Bolígrafo con función dual, con una punta infinita tipo lápiz. Mecanismo twist. Destaca su peso ligero y su perfil delgado.



RQ 1010 BOLÍGRAFO TIFT

Medida: 1,1 x 13,8 cm
Material: Aluminio
Colores: A/B/G/P
Color de Tinta: Negra
Técnica de impresión: Láser / Serigrafía
Área de impresión: 0,7 x 5 cm

Bolígrafo metálico con terminado tipo rubber. Botón, clip y punta en rose gold. Mecanismo pulsador. Incluye funda.

Z E G N O[®]
ESCRITURA



SH 1280 BOLÍGRAFO ERIE

Medida: 0,8 x 13,4 cm
Material: Aleación Cobre
Colores: B/G/N/S
Color de Tinta: Negra
Técnica de impresión: Grabado Espejo / Serigrafía / Láser
Área de impresión: 0,5 x 4 cm

Mecanismo twist. Incluye funda.

Z E G N O[®]
ESCRITURA



MP

VP

YP



SH 5000 BOLÍGRAFO YAZI

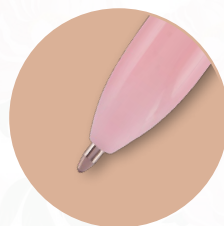
Medida: 11 x 14,5 cm
Material: Plástico
Colores: MP/VP/YP
Color de Tinta: Negra
Técnica de impresión: Serigrafía
Área de impresión: 0,7 x 5 cm

Bolígrafo en colores pastel. Grip de silicón antiderrapante.
Mecanismo pulsador.



PP

B



SH 3020 BOLÍGRAFO TOCCO

Medida: 11 x 14,2 cm
Material: Plástico
Colores: B/PP
Color de Tinta: Negra
Técnica de impresión: Serigrafía
Área de impresión: 0,7 x 5 cm

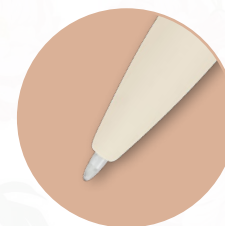
Bolígrafo con clip translúcido. Mecanismo pulsador.



P

BE

V



SH 3070 BOLÍGRAFO KETIVA

Medida: 11 x 14 cm
Material: Plástico
Colores: BE/P/V
Color de Tinta: Negra
Técnica de impresión: Serigrafía / Tampografía
Área de impresión: 0,7 x 5 cm

Bolígrafo con terminado rubber. Mecanismo pulsador.



P



B

CRG 048

POWER BANK SAKTI

Medida: 2,6 x 8,4 cm
 Material: Plástico
 Colores: B/P
 Capacidad: 6,000 mAh
 Técnica de impresión: Serigrafía
 Área de impresión: 1,5 x 1,5 cm Frente / 1,5 x 6 cm Lateral

Batería auxiliar para smartphone de 6,000 mAh con cable tipo C integrado, 1 puerto de carga tipo C y 4 LEDs indicadores de carga al frente. Incluye adaptador lightning y caja individual.



CRG 044

POWER BANK DAVUL

Medida: 6,3 x 9,9 cm
 Material: Plástico
 Colores: Rosa
 Capacidad: 5,000 mAh
 Técnica de impresión: Serigrafía / Tampografía
 Área de impresión: 4 x 4 cm

Batería auxiliar para smartphone, capacidad 5,000 mAh. Contiene 1 puerto de salida USB para carga de dispositivos y 2 puertos de entrada: 1 tipo C y 1 micro USB para carga de la batería. Incluye 4 LEDs indicadores de carga y cable micro USB.



AUD 050

AUDÍFONOS POPS

Medida: 5,2 x 3 x 5,2 cm
 Material: Plástico
 Colores: Beige
 Técnica de impresión: Tampografía / Serigrafía
 Área de impresión: 2 x 2 cm

Audífonos bluetooth con base recargable. Controles integrados touch para llamadas, volumen y reproducción de audio. Reproducción de música de 4 hrs aproximadamente. Rango de conexión de 10 metros. Batería de 30 mAh en los auriculares y 300 mAh en el estuche de carga. Incluye cable cargador USB, estuche de carga con conexión tipo C y caja individual.





BE



P

AUD 047 AUDÍFONOS GREDZEN

Medida: 5.5 x 2.7 cm
Material: Plástico
Colores: BE/P
Técnica de impresión: Tampografía
Área de impresión: 3 x 2 cm

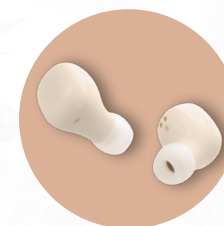
Audífonos bluetooth con base recargable iluminada con luz LED. Controles integrados touch para llamadas, volumen y reproducción de audio. Reproducción de música de 4 a 5 hrs aproximadamente. Rango de conexión de 10 metros. Batería de 30mAh en los auriculares y 200 mAh en el estuche de carga. Incluye cable cargador USB, estuche de carga con conexión tipo C y caja individual.



AUD 042 AUDÍFONOS LINA

Medida: 4.4 x 5.6 x 2.1 cm
Material: Plástico
Colores: Rosa
Técnica de impresión: Serigrafía / Tampografía
Área de impresión: 3 x 2 cm

Audífonos bluetooth con terminado rubber y estuche recargable. Control touch para reproducción de música y función de llamada. Reproducción de música de 2 a 3 horas aproximadamente. Rango de conexión de 10 metros. Batería de 30 mAh (audífonos) y 200 mAh (estuche). Incluye estuche con puerto lightning y cable auxiliar.

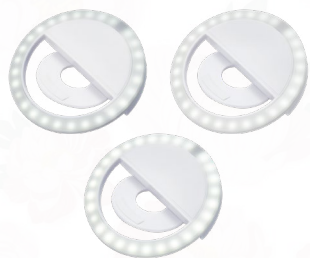


AUD 048 AUDÍFONOS DEZ

Medida: 3.6 x 2.8 x 3.5 cm
Material: Plástico
Colores: Beige
Técnica de impresión: Tampografía
Área de impresión: 2 x 2 cm

Audífonos bluetooth con base recargable. Estuche ultra compacto con asa de silicón para llevarlo a todos lados. Controles integrados touch para llamadas, volumen y reproducción de audio. Reproducción de música 3 a 4 hrs aproximadamente. Rango de conexión de 10 metros. Batería de 28 mAh en los auriculares y 180 mAh en el estuche de carga. Incluye cable cargador USB, estuche de carga con conexión tipo C y caja individual.





INTENSIDADES DE LUZ



AST 005

ARO DE LUZ ASTRID

Medida: 8.5 cm Diámetro
 Material: Plástico
 Colores: Blanco
 Técnica de impresión: Serigrafía
 Área de impresión: 3.5 x 1.5 cm

Aro de luz de 28 LEDs con clip ajustable. Se puede montar en smartphones o computadoras para mejorar las fotografías, videos o videollamadas. Cuenta con 3 diferentes intensidades de luz. Incluye batería recargable y cable auxiliar micro USB.



SLF 005

SELFIE STICK LITE

Medida: 3.8 x 18 cm
 Material: Plástico / Aluminio
 Colores: Negro
 Técnica de impresión: Serigrafía / Tampografía
 Área de impresión: 2 x 7 cm

Selfie stick con tripie. Incluye control bluetooth para disparo de fotos vía remota (Batería de botón incluida). Conexión de hasta 10m de distancia. Incluye LED desmontable con luz fría, cálida y neutral. El holder gira 360° y el tubo retráctil alcanza hasta 68 cm. Incluye cable cargador con conexión micro USB para luz LED.





86400

ESTUCHE PARA VINOS PALERMO

Medida: 11 x 35 x 9,5 cm
Material: Yute
Colores: Beige
Técnica de impresión: Serigrafía
Área de impresión: 8,5 x 28 cm

Bolsa para botella de vino. Incluye asas de madera e interior plastificado.



BAR 035

SET DE COPAS COPPOLA

Medida: 22,5 x 23,8 x 11,5 cm Caja / 8 x 20 x 8 cm Copas / 2,8 x 11,2 cm Sacacorchos
Material: Vidrio / Metal
Colores: Negro
Capacidad: 350 ml
Técnica de impresión: Tampografía Copas / Láser y Tampografía Sacacorchos
Área de impresión: 3,5 x 3,5 cm Copas / 0,8 x 2,5 cm Sacacorchos

Set de 2 copas de cristal y 1 sacacorchos metálico, ideal para los amantes del vino. Perfecto para cualquier ocasión especial. Presentado en una caja individual con interior forrado en espuma para asegurar la protección de cada pieza.



PWT 070

SET LESOTO

Medida: 35,8 x 22,6 cm
Material: Madera Acacia / Metal
Colores: Café
Técnica de impresión: Láser
Área de impresión: 20 x 10 cm Tabla / 1,5 x 1,5 cm Mango

Set con 1 tabla, 2 cuchillos y 1 tenedor para quesos. Incluye caja individual. La madera es un producto natural el cual puede presentar variaciones en tonalidades y vetas.



PWT 210 SET DE COCINA DAELI

Medida: 17 x 23 cm
Material: Mármol / Bambú / Acero Inoxidable
Colores: Beige
Técnica de impresión: Serigrafía / Láser
Área de impresión: 6 x 3 cm

Set con 1 tabla de mármol con bambú. Incluye cuchillo y tenedor para quesos, dos banderines para escribir y un gis en color blanco. Incluye caja individual. La madera es un producto natural el cual puede presentar variaciones en tonalidades y vetas.



PWT 900 SET CASTADEL

Medida: 29.5 x 19.5 cm
Material: Madera Caucho / Metal
Colores: Beige
Técnica de impresión: Láser
Área de impresión: 8 x 2 cm

Set con 1 tabla con 2 cuchillos y 1 tenedor para quesos. Incluye caja individual. La madera es un producto natural el cual puede presentar variaciones en tonalidades y vetas.



PWT 400 TABLA RISETA

Medida: 24.8 cm Diámetro
Material: Madera Acacia / Metal
Colores: Beige
Técnica de impresión: Láser
Área de impresión: 15 x 10 cm

Tabla redonda para cocina con asa metálica en color negro. Incluye caja individual. La madera es un producto natural el cual puede presentar variaciones en tonalidades y vetas.



PWT 220 TABLA AOSTA

Medida: 20 x 25 cm
Material: Madera Acacia / Mármol / Metal
Colores: Beige
Técnica de impresión: Láser
Área de impresión: 10 x 8 cm

Tabla de cocina de mármol con madera y asa metálica color oro rosado. Incluye caja individual. La madera es un producto natural el cual puede presentar variaciones en tonalidades y vetas.



KTC 810 SET DE CONTENEDORES CANNES

Medida: 9,5 x 15,4 cm
Material: Metal
Colores: Negro
Capacidad: 950 ml
Técnica de impresión: Láser / Serigrafía
Área de impresión: 6 x 6 cm

Incluye dos contenedores metálicos para café y azúcar. Las tapas tipo push aseguran un cierre hermético, manteniendo la frescura y el aroma de tus productos por más tiempo. Con un diseño funcional y estético, este set es perfecto para aquellos que valoran tanto la calidad como el estilo en su hogar. Incluye caja individual.



KTC 620 CESTO ALYA

Medida: 55 x 59 x 26 cm
Material: Poliéster / Algodón / Forro Nonwoven
Colores: Gris
Técnica de impresión: Serigrafía
Área de impresión: 25 x 15 cm

Cesto que combina materiales lisos y texturizados aportando un toque moderno y elegante. Sus asas de curpiel no solo ofrecen un agarre cómodo, sino que también realzan su apariencia sofisticada. Ideal para guardar ropa o almacenar textiles. Este cesto no solo es funcional, sino que también añade un elemento decorativo a cualquier habitación.





KTC 630

CESTO PARA ROPA ZOE

Medida: 67 x 57 x 33 cm
 Material: Poliéster / Algodón / Forro Poliéster
 Colores: Beige
 Técnica de impresión: Serigrafía
 Área de impresión: 25 x 20 cm

Cesto para ropa fabricado en poliéster y algodón. Incluye asas de curpiel que añaden un toque de lujo y facilitan su transporte, haciéndolo sencillo y cómodo. Además, su gran tamaño y materiales ofrecen la durabilidad que necesitas para el uso diario, manteniendo un aspecto refinado que complementa cualquier decoración.



KTC 560

VELA SANTELI

Medida: 8 x 9.5 cm
 Material: Vidrio / Parafina / Bambú
 Colores: Blanco
 Técnica de impresión: Serigrafía / Láser
 Área de impresión: 6 x 5 cm Base / 5 x 5 cm Tapa

Vela con aroma a vainilla. Incluye tapa de bambú. El bambú es un producto natural el cual puede presentar variaciones en tonalidades y vetas.

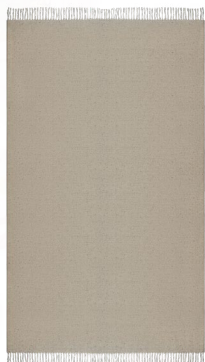


KTC 440

VELA VANILLE

Medida: 5.6 x 7.6 cm
 Material: Vidrio / Parafina / Corcho
 Colores: Blanco
 Técnica de impresión: Tampografía / Serigrafía
 Área de impresión: 3.5 x 3 cm

Vela decorativa con tapa de corcho y acabado tipo frosty. A pesar de su tamaño compacto, esta vela ofrece un aroma duradero que crea un ambiente cálido y relajante. Perfecta para acompañarte en momentos de meditación, relajación o simplemente para añadir un toque de serenidad a tu hogar. Aroma a vainilla. Incluye caja individual.



COB 007 FRAZADA LUNA

Medida: 100 x 200 cm
Material: Lana / Poliéster
Colores: Beige
Técnica de impresión: Bordado
Área de impresión: 35 x 20 cm

Manta con flecos en los extremos. Composición: 80% lana y 20% poliéster. Añade calidez y estilo a cualquier espacio, diseñada para ser tanto funcional como estéticamente agradable, ya que no solo te envuelve en confort, sino que también aporta un toque de elegancia a tu hogar. Perfecta para colocar sobre un sofá, una cama o en tu rincón favorito, su diseño versátil complementa cualquier decoración.



PAR 016 PARAGUAS SABETTA

Medida: 94 cm Diámetro
Material: Poliéster
Colores: Rosa
Técnica de impresión: Serigrafía
Área de impresión: 27 x 12 cm

Automático. 8 Paneles y mango de plástico.



PAR 028 PARAGUAS KHASI

Medida: 98 cm Diámetro
Material: Poliéster
Colores: A/G/P/V/Y
Técnica de impresión: Serigrafía
Área de impresión: 18 x 8 cm

Paraguas de bolsillo de 8 paneles. Sistema de apertura manual. Mango de madera con asa elástica. Incluye funda individual con botón metálico que permite abrir y guardar el paraguas fácilmente.





SIN 539 MOCHILA DOBRE

Medida: 31 x 48 x 17,5 cm
Material: Poliéster / Forro Poliéster
Colores: Azul

Técnica de impresión: Serigrafía / Bordado
Área de impresión: 7 x 7 cm (bolsa arriba) / 7 x 5 cm (bolsa abajo) / 3,5 x 3,5 cm (monedero)

Mochila estilo casual. Incluye monedero desmontable. Su compartimento principal cuenta con un separador especial para laptop de hasta 15". Al frente, incluye un bolsillo amplio con cierre y adicional, dos bolsillos pequeños ideales para llevar artículos esenciales. Su detalle de broches al frente, permite mantener seguras tus pertenencias y le agregan un toque de estilo. Cuenta con un bolsillo en cada costado, para llevar una botella de agua o incluso un paraguas. Además, sus cintas ajustables para reducir o expandir el tamaño y adecuarlo a tus necesidades. En la parte trasera, cuenta con un bolsillo invisible de seguridad, que mantendrá seguros tus objetos de valor. Adicional, cuenta con banda para trolley que facilitará llevarla contigo durante tus viajes.



P



G

SIN 502 MOCHILA MENA

Medida: 25 x 46 x 22 cm
Material: Poliéster
Colores: G/P

Técnica de impresión: Serigrafía / Bordado
Área de impresión: 5 x 14 cm

Mochila-Maleta. Bolsa principal con cierre. Compartimento interno para laptop de 14". Bolsillo resistente al agua, bolsillo inferior con cierre para calzado. 2 bolsillos laterales. Compartimento trasero para ocultar asas. Incluye broches laterales para ajustar el tamaño y correa removible para usar como maleta.



SIN 522 MOCHILA ORANSSI

Medida: 31 x 13 x 44 cm
Material: Poliuretano / Poliéster
Colores: Gris

Técnica de impresión: Serigrafía
Área de impresión: 10 x 5 cm

Mochila estilo casual, perfecta para tus actividades diarias. Bolsa principal con compartimento interno para laptop de 15". Cuenta con un bolsillo reflejante frontal con cierre y otro inferior para acceder fácilmente a objetos pequeños. Dos bolsillos laterales simples, ideales para llevar botellas de agua, paraguas u otros artículos. Incluye broches ajustables para expandirla, banda para colocar en trolley, asas para hombro ajustables y asa superior.



SIN 882 MOCHILA NATTY

Medida: 44 x 46 x 12,5 cm
Material: Algodón Reciclado
Colores: Gris
Técnica de impresión: Serigrafía
Área de impresión: 20 x 15 cm

Mochila ecológica de algodón reciclado. Compartimento principal con cerrador de solapa y 2 broches metálicos. Asa superior y asas para hombro ajustables.



SIN 544 MOCHILA REGOP

Medida: 27 x 41 x 12 cm
Material: Poliéster
Colores: Morado
Técnica de impresión: Serigrafía
Área de impresión: 10 x 19 cm

Mochila estilo casual. Compartimento principal con cierre y separador para laptop de hasta 14". En la parte frontal dispone de un bolsillo con cierre vertical que lo hace funcional para llevar accesorios más pequeños y además le aporta un toque de diseño. Incluye dos asas superiores con recubrimiento de curpiel para mayor comodidad en su transportación. Cuenta con asas ajustables para hombro y banda trasera para utilizar en trolley, también funciona para guardar sus asas y utilizar como bolsa.



SIN 521 MOCHILA EMMY

Medida: 32 x 42 x 13 cm
Material: Curpiel / Corcho / Poliéster
Colores: Beige
Técnica de impresión: Serigrafía
Área de impresión: 12 x 8 cm

Mochila con curpiel y corcho. Bolsa principal cuenta con espacio para laptop de 15". Bolsillo frontal con cierre y dos bolsillos laterales para tus objetos esenciales. Parte trasera acolchada ofrece mayor confort. Incluye banda para colocar en trolley, asas para hombro ajustables y asa superior.



SIN 293 MOCHILA DUBLU

Medida: 29 x 42 x 10 cm
 Material: Poliéster / Curpiel
 Colores: C/N
 Técnica de impresión: Bordado / Serigrafía
 Área de impresión: 15 x 10 cm

Mochila perfecta para llevar tus pertenencias con estilo y organización. La bolsa principal es espaciosa y cuenta con un compartimento acolchado con broche de velcro para laptop de 16", manteniéndola segura y protegida. Sus asas superiores de curpiel le dan un toque elegante y sofisticado. En el interior, incluye un compartimento especial para tablet, dos bolsillos organizadores para objetos pequeños y dos mallas laterales para botellas o accesorios. Al exterior, cuenta con un bolsillo frontal para guardar artículos de acceso rápido. Incluye banda para colocar en trolley, asas para hombro ajustables y asa superior.



SIN 513 MOCHILA REMOS

Medida: 30 x 44 x 18 cm
 Material: Poliéster / Curpiel
 Colores: Gris
 Técnica de impresión: Serigrafía / Bordado
 Área de impresión: 7 x 1.5 cm Parche / 10 x 10 cm Bolsa Frontal

Bolsa principal con cierre y compartimento para tablet y laptop de 16". Bolsa frontal con divisiones para una mejor organización. Bolsillo frontal vertical con cierre y bolsillo con bis de curpiel. Incluye asa superior acojinada y banda trasera especial para sujetar en trolley.

tossh





A



BE

SIN 545 MOCHILA MEDDAL

Medida: 27 x 31 x 14 cm

Material: Poliéster

Colores: A/BE

Técnica de impresión: Serigrafía

Área de impresión: 13 x 4 cm

Mochila estilo casual. Cuenta con un compartimento principal y un bolsillo frontal, ambos con cierre y puller de cordón que facilitan su uso. Las asas, suaves al tacto, ofrecen comodidad tanto en mano como en hombro. Pequeña en tamaño pero grande en estilo, esta Mini Backpack combina materiales suaves al tacto con un diseño funcional, convirtiéndola en la alidada perfecta para tus aventuras diarias.



SIN 549 MOCHILA JORNET

Medida: 27,5 x 50 x 13 cm

Material: PU y Poliéster / Forro Poliéster

Colores: Beige

Técnica de impresión: Serigrafía

Área de impresión: 13 x 20 cm

Diseñada para quienes buscan estilo y practicidad, esta mochila es perfecta para el día a día. Su compartimento principal enrollable se asegura con una hebilla de plástico y ofrece un espacio acolchado para laptop de hasta 15", mientras que la bolsa frontal con cremallera permite un acceso rápido a tus artículos más compactos. Las asas para hombros y espalda, están acolchadas para un mayor confort, lo que la convierte en una alidada ideal para llevar lo esencial con un toque moderno.



SIN 226 MOCHILA CERES

Medida: 28 x 38 x 14 cm

Material: Poliéster

Colores: Rosa

Técnica de impresión: Serigrafía

Área de impresión: 7 x 7 cm Arriba / 14 x 8 cm Bolsillo

Bolsa principal y bolsa frontal con cierre. Cuenta con tirantes ajustables y asa de agarre superior con broche metálico. Con capacidad para laptop de hasta 14".



SIN 517 PORTAFOLIO KALT

Medida: 37 x 27 x 5 cm
Material: Poliéster
Colores: Gris
Técnica de impresión: Bordado / Serigrafía
Área de impresión: 15 x 8 cm

Portafolio para laptop de 15". Al interior cuenta con organizador que permite mantener documentos, bolígrafos y otros objetos pequeños. Bolsa principal y bolsillo frontal con cierre. Incluye aditamento trasero para colocar en trolley, correa ajustable removible para hombro y asas superiores. Ideal para el trabajo o viajes de negocios.



KTC 001 PORTAVIANDAS TANZI

Medida: 19.5 x 11.7 cm
Material: Acero Inoxidable / Plástico
Colores: Negro
Capacidad: 800 ml
Técnica de impresión: Láser / Serigrafía
Área de impresión: 5 x 3 cm

Contenedor de alimentos con doble pared metálica. Sellado al vacío. Separador interno de plástico, tapa y cuchara plegable. Mantiene tus alimentos calientes por 6 horas. Su diseño integra un asa en la parte superior para transportar con facilidad y base anti-derrapante para mayor estabilidad. Incluye caja individual. No apto para uso en lavavajillas, ni microondas. La madera es un producto natural el cual puede presentar variaciones en tonalidades y vetas.



KTC 015 PORTAVIANDAS SENYA

Medida: 17 x 14.5 cm
Material: Plástico / Acero Inoxidable
Colores: Blanco
Técnica de impresión: Serigrafía / Tampografía
Área de impresión: 6 x 3 cm

Incluye dos recipientes para alimentos. Compartimento superior para líquidos e inferior para sólidos. Con agarradera doble, válvula de silicón y broches sujetadores.



KTC 608 LONCHERA YEMEK

Medida: 18,1 x 18,1 x 7,5 cm
Material: Plástico / Fibra de Trigo
Colores: Rosa
Capacidad: 1 Litro
Técnica de impresión: Serigrafía
Área de impresión: 4 x 8 cm

Lonchera de plástico y fibra de trigo que combina versatilidad y sostenibilidad. Su tapa cierra de manera segura con cuatro pestañas para prevenir derrames. El asa plegable facilita su transporte y también ahorra espacio cuando no está en uso. Por su forma cuadrada, esta lonchera es perfecta para almacenar sandwiches o pequeños refrigerios, proporcionando una opción práctica y ecológica para llevar tus comidas a donde quieras. Apto para el uso en microondas y lavavajillas.



KTC 602 LONCHERA ECO PIANA

Medida: 22 x 5,5 cm
Material: Plástico / Fibra de Agave
Colores: Rosa
Técnica de impresión: Serigrafía
Área de impresión: 5 x 2 cm

Lonchera y cubiertos con material antimicrobiano eco-friendly. Incluye porta cubiertos con cuchara, tenedor y cuchillo. 3 Compartimentos en el interior. Por el tipo de material, el color puede variar. No recomendado para microondas.



A



BE

KTC 613 SET PORTAVIANDAS AMANDA

Medida: 24 x 16 x 14 cm Lonchera /
21,5 x 12 x 12 cm Portaviandas
Material: Poliéster / Aluminio / Plástico
Colores: A/BE
Capacidad: 1.6 Litros
Técnica de impresión: Serigrafía / Tampografía
Área de impresión: 10 x 4 cm Lonchera /
3,5 x 5 cm y 10 x 2 cm Portaviandas

Set de lonchera y portaviandas. Incluye contenedor de alimentos con triple compartimento, capacidad total de 1.6 litros. Su tapa cuenta con asas plegables que facilitan su transporte, además, una práctica cuchara tenedor y un mini recipiente para aderezos. Su lonchera es el complemento perfecto, fabricada en poliéster con interior de aluminio. El compartimento principal, cuenta con un cierre seguro y un bolsillo interior de malla para guardar objetos pequeños. Apto para microondas o lavavajillas. Capacidad para 6 latas.



SIN 999 LONCHERA MELO

Medida: 22 x 26,5 x 13 cm
 Material: Poliéster / Aluminio plastificado
 Colores: Rosa
 Técnica de impresión: Serigrafía
 Área de impresión: 15 x 10 cm

Interior metalizado. Bolsa principal con broche, solapa enrollable, asa superior. Capacidad para 6 latas.



SIN 110 LONCHERA REIKA

Medida: 23 x 19 x 12 cm
 Material: Poliéster / Acetato de Vinilo de Polietileno
 Colores: Rosa
 Técnica de impresión: Serigrafía
 Área de impresión: 10 x 10 cm

Lonchera con amplio compartimento principal de apertura frontal y práctico compartimento secundario en la parte inferior, perfecto para guardar snacks adicionales. El plastificado interior garantiza higiene y facilidad de limpieza. Incluye una bolsa frontal con velcro especialmente diseñada para guardar cubiertos, evitando que se mezclen con las demás pertenencias. Sus asas de mano y de hombro, ofrecen versatilidad para llevarla contigo. Capacidad para 12 latas.



G



BE

SIN 273 LONCHERA LUNCH

Medida: 32 x 29 x 14 cm
 Material: Canvas
 Colores: BE/G
 Técnica de impresión: Serigrafía
 Área de impresión: 20 x 10 cm

Lonchera con asa de mano y fuelle en la base. Incluye broche de imantado para cerrar. Interior metalizado. Capacidad para 4 latas.



BE



A

SIN 542 LONCHERA MALIIT

Medida: 21 x 23 x 20 cm
Material: Poliéster / Acetato de vinilo de polietileno
Colores: A/BE
Técnica de impresión: Serigrafía / Bordado
Área de impresión: 11 x 5 cm

Lonchera fabricada en poliéster resistente y duradero, cuenta con un forro plastificado que facilita su limpieza. El compartimento principal, tiene un cierre y un bolsillo frontal para llevar objetos pequeños como, cubiertos, snacks o utensilios. Sus dos asas superiores facilitan su traslado y se pueden unir con un práctico broche para mayor comodidad. Con una capacidad para 9 latas, esta lonchera es ideal para llevar tus comidas y bebidas favoritas de manera segura y organizada.



P



A

SIN 552 HIELERA FRISK

Medida: 25 x 28 x 14,5 cm
Material: Poliéster / Acetato de Vinilo de Polietileno
Colores: A/P
Capacidad: 10 Litros
Técnica de impresión: Serigrafía
Área de impresión: 10 x 7 cm

Hielera con interior plastificado impermeable. Bolsa principal con cierre, un bolsillo frontal y dos bolsillos laterales. Su práctico diseño le brinda comodidad y practicidad para almacenar alimentos y bebidas. Capacidad de 12 latas.



SIN 841 LONCHERA KIREAN

Medida: 24,5 x 17 x 13 cm
Material: Poliéster / Acetato de vinilo de polietileno / Termoplástico
Colores: Beige
Técnica de impresión: Bordado / Serigrafía
Área de impresión: 14 x 7 cm

Lonchera con un compartimento principal espacioso y una bolsa frontal adicional, ofrece amplio espacio para alimentos y snacks. Los cierres con puller ergonómico y resistente facilitan su apertura y cierre, mientras que la base antiderrapante, proporciona estabilidad en superficies planas. Sus asas de mano, brindan comodidad al transportarlas y los materiales resistentes aseguran su portabilidad a cualquier lugar.



SIN 852 HIELERA ITALY

Medida: 31 x 30 x 23 cm
 Material: Hilo de Algodón Laminado de Papel /
 Acetato de Vinilo de Polietileno
 Colores: Beige
 Capacidad: 7 Litros
 Técnica de impresión: Serigrafía / Termograbado
 Área de impresión: 6 x 3 cm

Hielera tipo bolsa con interior sellado plastificado. Compartimento principal con diseño abierto. Asas con marco de metal. Capacidad para 12 latas.



SIN 853 LONCHERA MALLORCA

Medida: 24 x 28 X 14 cm
 Material: Poliuretano / Acetato de Vinilo de Polietileno
 Colores: Café
 Técnica de impresión: Serigrafía
 Área de impresión: 7 x 7 cm Parte Superior / 10 x 5 cm Bolsillo

Lonchera de curpiel comoda y portátil. Ideal para llevar tus alimentos a la oficina o escuela. Compartimento principal y bolsa frontal con cierre. Asas de tela con agarre de curpiel.



SIN 854 LONCHERA DYSHE

Medida: 36 x 33 x 21 cm
 Material: Poliéster / Laminado de Poliéster /
 Acetato de Vinilo de Polietileno
 Colores: Negro
 Técnica de impresión: Serigrafía
 Área de impresión: 18 x 10 cm

Lonchera con interior plastificado. Su compartimento principal incluye dos cierres independientes y un separador interno que permite utilizar cada espacio por separado. Incluye broches de velcro que permite retirarlo fácilmente y obtener así_ mayor espacio. Bolsa frontal con cierre de velcro y asas de mano.



¡CONSIENTE A TUS CLIENTES Y COLABORADORES!

Celebra y consiente a mamá con promocionales que la motivan

MAC[®]
DISTRIBUCIÓN
en Promocionales, tu mejor Opción!



macpromo.mx

☎ (662) 218-7778

✉ hola@macpromo.mx

   **Promocionales MAC Distribución**

